

# Item List

アイテムリスト

## アイテムリストの見方

### 基本塗装色

モデルに設定される塗装色を表記しています。

### 対応張地制限について

選択可能な張地に制限がありますので、記載内容をご確認ください。

### 脚カットが可能です

同価格にて記載寸法による脚カットが可能なアイテムがあります。

### カバーリングについて

カバーリング対応製品があります。

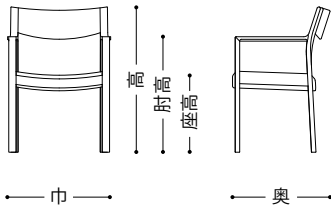
### 革張りのステッチについて

革張りの場合に、ステッチが入ります。

### デザイン

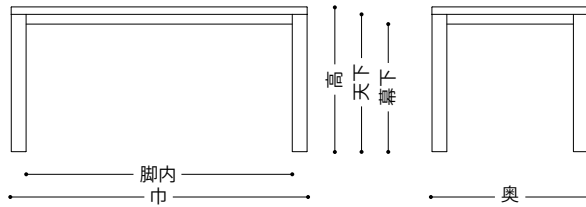
製品のデザイナー名を記載しています。

### 椅子の寸法表記について



- 巾 …… 総幅
- 奥 …… 総奥行
- 高 …… 総高さ
- 座高 …… 座面の高さ
- 肘高 …… 肘上面の高さ
- 重 …… ダイニングチェアの重量 (単位は kg 表示)

### テーブルの寸法表記について



- 巾 …… 総幅
- 奥 …… 総奥行
- 高 …… 総高さ
- 天下 (幕下、プレート下など) …… 天板 (幕板、プレート) 下面までの高さ
- 脚内 …… 幅方向の内寸 (脚付根)
- 直径 …… 天板の直径

※寸法は 5mm 単位 (一部を除く) の表記です。

※張地の厚みなどにより、椅子やソファのサイズに誤差が生じる場合がありますので予めご了承ください。

## 椅子の価格表記について

		F1	F2	F3	F4/CL1	F5/L2	L3	L4	②	
税込価格	①	北海道タモ	79,750	84,150	88,550	92,950	97,350	106,150	119,350	③
			72,500	76,500	80,500	84,500	88,500	96,500	108,500	
税抜価格		北海道ナラ	84,150	88,550	92,950	97,350	101,750	110,550	123,750	
			76,500	80,500	84,500	88,500	92,500	100,500	112,500	
		ウォルナット	93,500	97,900	102,300	106,700	111,100	119,900	133,100	
			85,000	89,000	93,000	97,000	101,000	109,000	121,000	
	④	カバーのみ	7,700	12,100	16,500	20,900	25,300	34,100	47,300	
			7,000	11,000	15,000	19,000	23,000	31,000	43,000	

① モデルの樹種 ※1

② ファブリックグレード※2 およびレザーグレード※3

③ グレード別価格 (円)

④ カバーリング対応製品のカバー価格

※1 樹種と塗装については『P.330～331』をご参照ください。

※2 ファブリックについては『P.332～335』をご参照ください。

※3 レザーについては『P.336～337』をご参照ください。

## QRコードについて



各ページ右上のQRコードより、カンディハウス Web サイトの製品ページへアクセスできます。  
製品ページでは、カタログ掲載以外の写真などをご覧いただけます。

● 20 25 30 35 40 45 50 マークの表示は、20年以上、25年以上・・・50年以上のロングセラーシリーズです。

● **M** マークのある製品はクッション部すべてにモールド発泡ウレタンを採用しています。

● **MS** マークのある製品は座クッション部にモールド発泡ウレタンを採用しています。

● 椅子張地は、価格の異なる7段階にグレード分けされたコレクションからお選びいただけます。

● 価格は上段は消費税込み、下段は消費税抜きで表記しています。

● 配送費・施工費は別途申し受けます。

※ 納期、詳細仕様などにつきましては、各担当者・担当店にお問い合わせください。



「使いやすさ」が、美しい。

A字に伸びた長い脚と背は、3本の線で描いたスケッチからの発想。腰掛けたとき、張り仕様の背からアームへ心地よく体をもたせかけられ、オフィスやカフェ、長時間過ごす個人宅のダイニングなどでも身軽に活躍します。北海道カバのさらりとした手触りが心地よく、革張りではクラフト感のあるステッチワークが知的なアクセントに。





### 基本塗装色

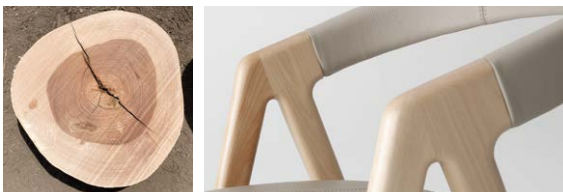
北海道カバ NF/WNF/MBR/DBR/GY/DGY/BL

### 脚カットが可能です

チェア： **10mm** **20mm** **30mm** **40mm**

### 北海道カバについて

北海道カバは心材（赤身）と辺材（白太）の色のコントラストが明瞭で、白太が多いという特長があります。カンディハウスでは、限りある自然素材を無駄なく活用することに努めており、特に無垢材を使用した製品では赤身と白太が混在した仕上がりとなります。自然素材ならではの表情をお楽しみください。

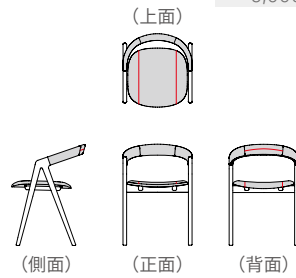


### 革張りのステッチについて

ステッチ

次のアイテムは革張りの場合、ステッチが入ります（座面ステッチなし仕様選択可能）。

- ・チェア（座張） ステッチなし
- チェアH（座張） +5,500
- [図はチェア（座張）] +5,000



### デザイン



ミヒャエル・シュナイダー  
Michael Schneider  
ドイツ / Germany



北海道カバ MBR MG-BL/L3

		F1	F2	F3	F4/CL1	F5/L2	L3	L4	
チェア（座張）	巾 515 奥 550	北海道カバ	65,450	70,400	75,350	80,300	85,250	95,150	110,000
	高 730<750>		59,500	64,000	68,500	73,000	77,500	86,500	100,000
チェアH（座張）	座高 450<470>								
	肘高 610-675<630-695>								
	重 5.0								

| 革ステッチ |

※〈 〉の数値はHタイプのサイズです。

■ 表示価格 上段：税込 下段：税抜